



Raumakustik optisch in Szene gesetzt: Neben einer effektiven Raumakustik spielt das Design akustischer Gestaltungselemente eine wichtige Rolle. Mit pinta ARTWORK erhalten Sie die Möglichkeit, Ihr persönliches Akustikelement mit einem frei wählbaren Motiv zu designen.

>> Service

- Persönliche Beratung bieten wir Ihnen über unser Infotelefon.

Vertriebspartner

Westaflexwerk GmbH
Thaddäusstraße 5, 33334 Gütersloh
info +49 (0)5241.40 1-0
fax +49 (0)5241.40 1-34 12
www.westaflex.com



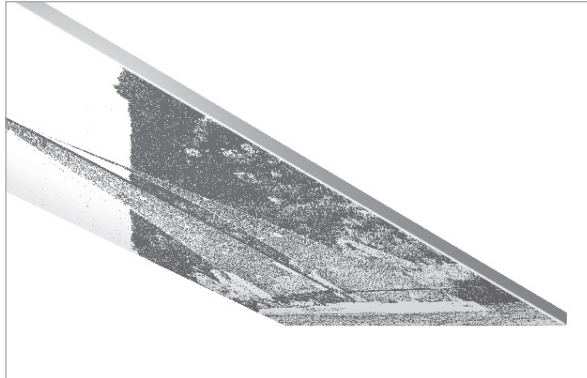
Raumakustik mit Ihrer ganz persönlichen Note

Ihre Bilder können sich hören lassen! Mit pinta ARTWORK lässt sich Raumakustik so kunstvoll gestalten wie nie zuvor. pinta ARTWORK überzeugt mit hervorragenden raumakustischen Eigenschaften. Es ist ein hochwirksames akustisches Gestaltungselement mit einem Maximalformat von 3.000 x 1.250 mm und einer Rahmenhöhe von 43 mm. Das aus umweltfreundlichem Absorptionsmaterial hergestellte pinta ARTWORK Element ist bereits komplett vormontiert. Dank seines geringen Gewichts kann es auf nahezu jeder Wand angebracht werden. Sie können dabei zwischen Wand- und Deckensegel wählen. Geben Sie pinta ARTWORK Ihre persönliche Note: Die Akustikelemente können mit individuell ausgewählten Motiven oder Texten bedruckt werden.



>> Kennen Sie schon die Alternative?

- pinta Deckensegel BALANCE
- pinta Deckensegel ELEGANCE
- pinta ACOUSTIC PANEL
- pinta Profilsystem TT
- pinta Bandraster TT



Produktvorteile

- Motiv und/oder Text frei wählbar
- geringes Gewicht von unter 3 kg/m²
- Elementdicke 43 mm
- leichte und schnelle Montage, da werkseitig vorkonfektioniert
- dekorative Akustik und Platzersparnis durch außergewöhnliche Absorptionswerte bei geringer Materialstärke
- bis zu 3,75 m² ohne Fuge
- Rahmenbreite wahlweise 1,4 oder 10 mm
- frei von künstlichen und natürlichen Mineralfasern, Halogenen und FCKW
- Baustoffklasse B1 (schwer entflammbar) nach DIN 4102. Allgemeines bauaufsichtliches Prüfzeugnis: P-NDS04-361

Rahmenfarben



Abmessungen

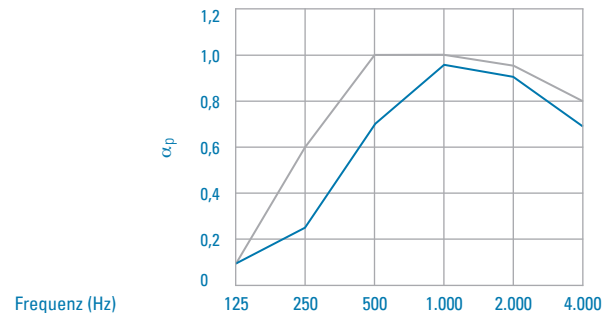
3.000 x 1.250 mm

2.500 x 1.250 mm

1.250 x 1.250 mm

Andere Abmessungen auf Anfrage.

Schallabsorptionsgrad α_p , pinta ARTWORK, nach DIN EN ISO 11654



Dicke 20 mm*

α_p	0,10	0,25	0,70	0,95	0,90	0,70
------------	------	------	------	------	------	------

Dicke 40 mm*

α_p	0,10	0,60	1,00	1,00	0,95	0,80
------------	------	------	------	------	------	------

* Direkt auf Hallraumboden aufgelegt.

Produktdaten ARTWORK

Eigenschaft	DIN	Wert
Grundmaterial		Melaminharzschaumstoff mit Vlieskaschierung und umlaufendem Aluminiumrahmen
Farbe		weiß
Materialdichte*	EN ISO 845	9,5 ± 1,5 kg/m ³
Brandverhalten	DIN 4102	B1 schwer entflammbar
allgemeines bauaufsichtliches Prüfzeugnis		P-NDS04-361
Langzeit-Temperaturstabilität		80 °C
Kurzzeit-Temperaturstabilität		100 °C

* In Anlehnung an EN ISO 845 bestimmt an Probekörpern mit folgenden Mindestabmessungen: 250 x 250 x 250 mm.

>> Herstellerinformation

- Persönliche Beratung erhalten Sie über unsere Hersteller-Hotline:

- pinta acoustic gmbh
Otto-Hahn-Straße 7
82216 Maisach, Germany
info +49 (0)8141. 88 88-222
fax +49 (0)8141. 88 88-555
www.pinta-acoustic.de

Datenvorbereitung

Wir arbeiten mit den gängigen Programmen auf Macintosh-Basis. Für die Datenübernahme aus DOS-Programmen bitten wir um vorherige Rücksprache. Generierte Farben aus den Programmen QuarkXpress, Illustrator, Freehand etc. sollten in CMYK geliefert werden. Photoshop-Dateien belassen Sie bitte im angelegten Arbeitsfarbraum. Verwenden Sie zur Speicherung Ihrer digital erstellten Fotos das TIF-Format, da das JPG-Format bereits eine Komprimierung der Ausgangsdaten zur Folge hat.

Eine eventuelle Konvertierung übernimmt unser Color Management. Für eine optimale Farbwiedergabe sollte der verwendete Arbeitsfarbraum in der Datei eingebettet sein.

Bitte vermeiden Sie PDF Dokumente. Diese können von uns zwar gedruckt bzw. belichtet werden, doch wir haben bei diesen Dateien keine Einflussmöglichkeiten auf die Farbe von Bildern und Logos. In einem PDF sind bereits alle Daten zu einer Datei verrechnet worden, daher können die eingebundenen Elemente nicht mehr ohne weiteres bearbeitet werden.

Wichtig: Legen Sie bitte Ihre Dateien im gewünschten Seitenverhältnis proportional zur Ausgabegröße an. Kontrollieren Sie bitte die angelegten Dateien in der 1:1-Darstellung (100 % Ansicht des Endformates). Die dargestellte Auflösung entspricht der maximalen optischen Ausgabeauflösung.

Zur Datenlieferung benennen Sie bitte Ihre Datei mit Ihrem Namen und fügen alle Dateien, Schriften und Bilder bei. Ihrem Auftrag legen Sie bitte einen Kontrollausdruck zur Standkontrolle und ein Farbmuster zur Farbkorrektur bei. Bei der elektronischen Datenübertragung senden Sie Ihren Auftrag bitte per Fax oder E-Mail.

Richtwerte für Dateigrößen für das Bedrucken von pinta ARTWORK

Endformat	Dateiauflösung	Dateigröße
1 m ²	minimal 75 dpi	35 MB/m ²
1 m ²	optimal 150 dpi	133 MB/m ²

Notizen:

>> Hinweis

Die Angaben über unsere Produkte entsprechen unseren heutigen Kenntnissen und Erfahrungen. Der Inhalt ist aufgrund der Vielfältigkeit der Anwendungsmöglichkeiten stets unverbindlich und stellt insbeson-

dere keine Zusicherung von Eigenschaften dar. Dies gilt auch für etwa bestehende Schutzrechte Dritter. Technische Änderungen, die dem Fortschritt dienen, behalten wir uns vor.

Ausführungsunterlagen

Bezüglich des Bestehens von Urheberrechten gehen wir davon aus, dass unser Kunde im Besitz dieser Rechte ist. Werden durch die Ausführung des Auftrags Rechte, insbesondere Urheberrechte Dritter verletzt, haftet der Kunde hierfür allein; er hat uns von Ansprüchen Dritter freizustellen sowie bei uns anfallende notwendige Rechtsverfolgungskosten zu erstatten.

Vom Kunden zu beschaffende Originale, Negative, Vorlagen und sonstige Unterlagen sind uns frei Haus zu liefern. Die Rücksendung wird mit gewöhnlicher Post vorgenommen, wenn der Kunde nicht ausdrücklich eine andere Versandart wünscht.

Bei Verlust, Zerstörung oder Beschädigung in Folge Diebstahl, Feuer, Wassereinbruch etc. haften wir, sofern uns/unseren Erfüllungsgehilfen- oder Verrichtungsgehilfen nicht Vorsatz oder grobe Fahrlässigkeit zur Last fällt, nur bis zur Höhe der üblichen Feuer-, Einbruchs- und Leitungswasserversicherung.

Datenlieferung, Datensicherheit und Rechtsabsicherung

Für Mängel, die auf Datenübertragungsfehler zurückzuführen sind, übernehmen wir keine Haftung. Wir übernehmen keine Garantie für die Integrität der Datenträger und für Datensicherheit. Übersenden Sie uns nur Kopien Ihrer Originaldateien. Der Auftraggeber ist verpflichtet, vor Abgabe der Datenträger an den Auftragnehmer eine Sicherungskopie vom Dateninhalt des Datenträgers herzustellen. Kommt der Auftraggeber der vorgenannten Verpflichtung nicht nach und entsteht ihm im Rahmen dieses Auftrags ein Schaden, so haftet der Auftragnehmer nicht für solche Schäden, die dadurch vermieden worden wären, dass der Auftraggeber der vorgenann-

ten Verpflichtung zur Herstellung einer Sicherungskopie nachgekommen wäre.

Vom Auftraggeber verschuldete Fehldrucke bzw. Fehlbelichtungen in Folge nicht korrekter oder unvollständiger Daten werden voll in Rechnung gestellt. Der Kunde wird über Fehler und absehbare Probleme unterrichtet, sofern sie vor der Ausgabe festgestellt werden. Eventuell erforderliche Korrekturen werden auf Wunsch und soweit möglich vom Auftragnehmer unter Berechnung des jeweils gültigen Stundensatzes durchgeführt.

Eine Haftung für Mängel, die durch Fehler in der Software verursacht wurden, erfolgt nur insoweit, als vom Programmhersteller Schadenersatz geleistet wird.

Wir versichern die computervirenfreie Auslieferung bei der Bestellung von SCAN-Daten inklusive Datenträger. Der Kunde übernimmt die Haftung für Schäden, die durch die Anlieferung virenverseuchter Daten und Datenträger entstehen.

Der Auftraggeber versichert, dass er die Rechte an der Benutzung der für die Ausdrücke verwendeten Originalschriften sowie an eingebundenen Bildvorlagen hat.

>> FAQs zur Decken- und Wandmontage

Für die **Montage an der Decke** sind 2 Z-Tragprofile notwendig. Die **Montage an der Wand** erfolgt mit einem Z-Tragprofil, das immer an dem oberen Montageprofil einzuhängen ist. Achtung: bei Änderungen des Formats kann es vorkommen, dass das Z-Tragprofil keine Langlöcher bzw. Bohrungen aufweist.

Der **Wandmontagehalter** dient zur Befestigung des pinta ARTWORK an der Wand bei Verwendung von Bildmontagehaken. Der Montagehalter wird über das Montageprofil geschoben und durch den Kunden an beliebiger Stelle mittels Bohrschraube oder Blindniete befestigt.

Checkliste

Material

pinta ARTWORK besteht aus einem umlaufenden Strangpressprofilrahmen sowie einem Akustikelement mit einer Dicke von 20 mm oder 40 mm und 2 Stück Z-Tragprofile. Die Sichtseite des Akustikelements ist mit einem Kundenmotiv bedruckt, die Elementrückseite ist schwarz ausgeführt.

Die Baustoffklasse des Akustikelements ist B1 (schwer entflammbar) nach DIN 4102.

Allgemeines bauaufsichtliches Prüfzeugnis:
P-NDS04-361.

Abmessungen

- 2.500 x 1.250 mm
- 3.000 x 1.250 mm
- Sonderabmessung: _____ x _____ mm

Dicke des Akustikelements

- 20 mm
- 40 mm

Rahmenbreite

- 1,4 mm
- 10 mm

Rahmenfarbe

- E6EV1 (Alu Natur)
- RAL 9016 (weiß)

Format

- Hochformat
- Querformat

>> Kontakt / Anfrage

Firmenstempel:	Menge:	m ²

Vertriebspartner

Westaflexwerk GmbH
Thaddäusstraße 5, 33334 Gütersloh
info +49 (0)5241.40 1-0
fax +49 (0)5241.40 1-34 12
www.westaflex.com